

Az ember törzsfejlődése

# Követelmény

- Számonkérés: vizsga
- Vizsgához engedés feltételei:
  - Gyakorlatokon való részvétel
  - A beadandók időben történő leadása
  - Kiselőadás megtartása
  - Félévközi dolgozat teljesítése (minimum 60%)
  - Beugró teljesítése (minimum 60 %)

# Főemlős jellemzők

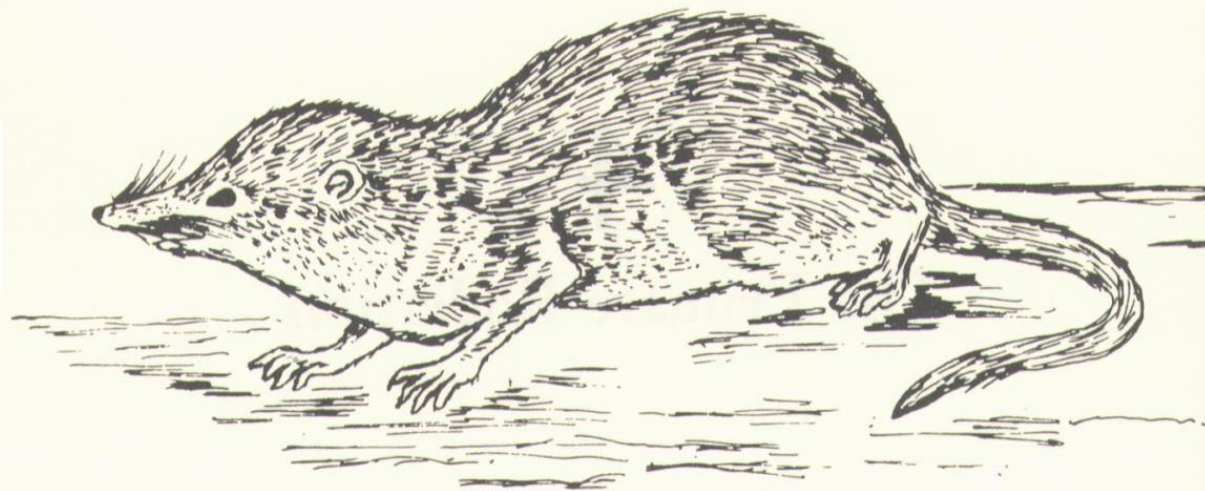
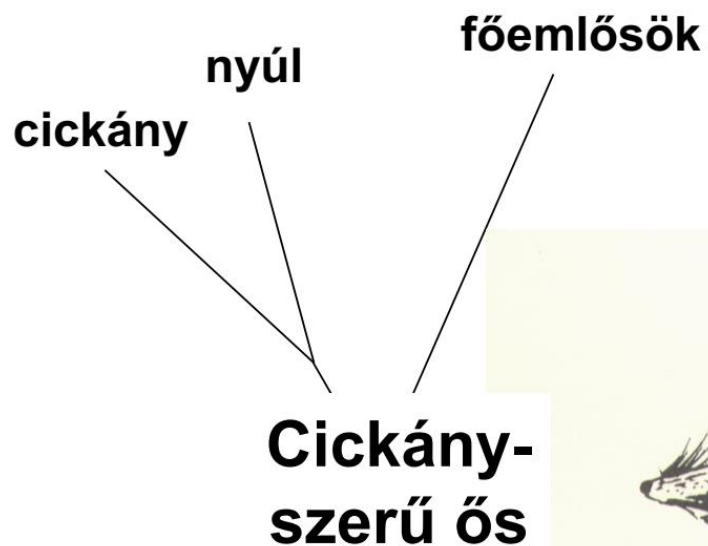
---

- Felegyenesedett testtartás, két lábon járás: csípő, combcsont, öreglyuk helyzete
- Fogó kéz és láb, szembefordítható hüvelykujj
- Karom helyett köröm, érzékeny ujjbegy
- Mozgékony vállizület
- Nagy agykoponya
- Lapos arc, előre néző szemek, térlátás
- Látás > szaglás
- Két csecsbimbó
- Egy újszülött

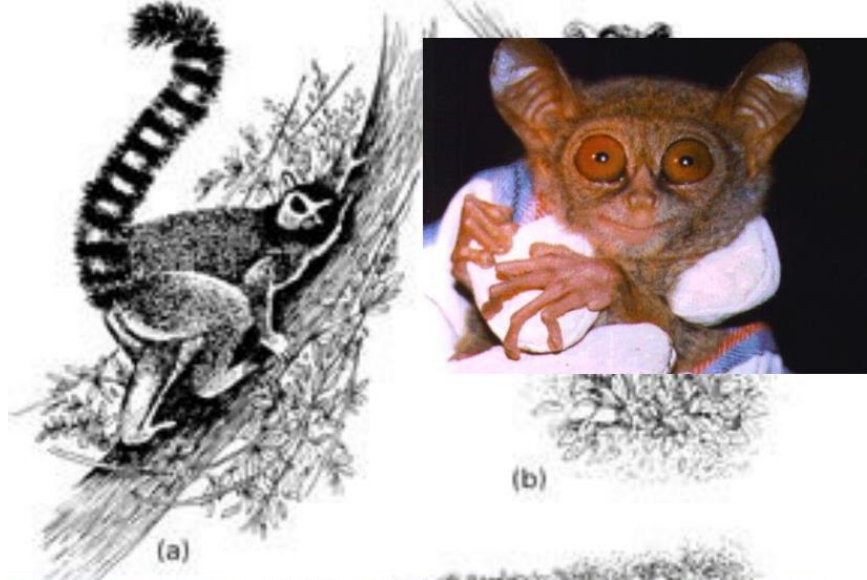
# Primata: szerény kezdetek

Kezdetben fán lakó rovarévők, később az emberszabásúak másodlagosan talajon.

Egyszerű, „bazális” emlősök, K/T kihalás környékén 65,5 Mya váltak el.



# Primata



a) Gyűrűsfarkú maki  
(*Lemur catta*)

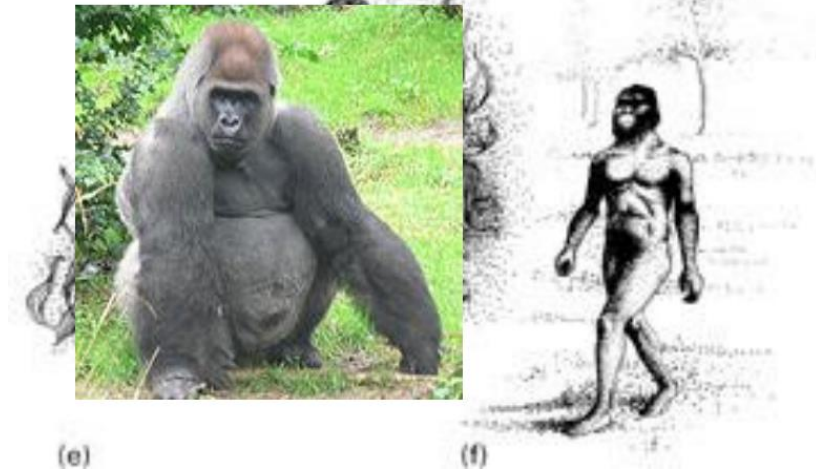
b) Keleti koboldmaki  
(*Tarsius spectrum*)



c) Rhesus majom  
(*Macaca mulatta*)

e) Gorilla (*Gorilla gorilla*)

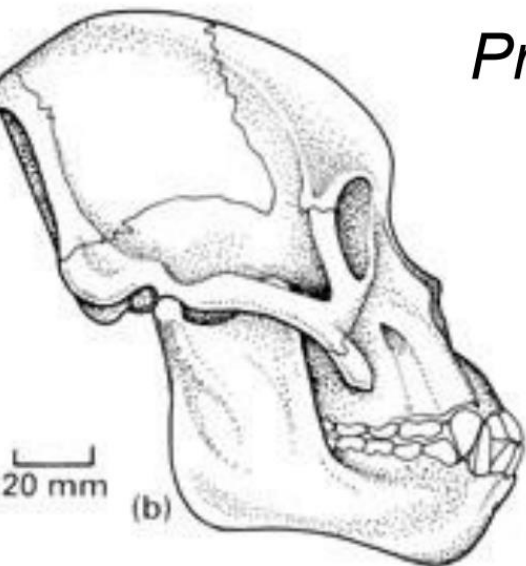
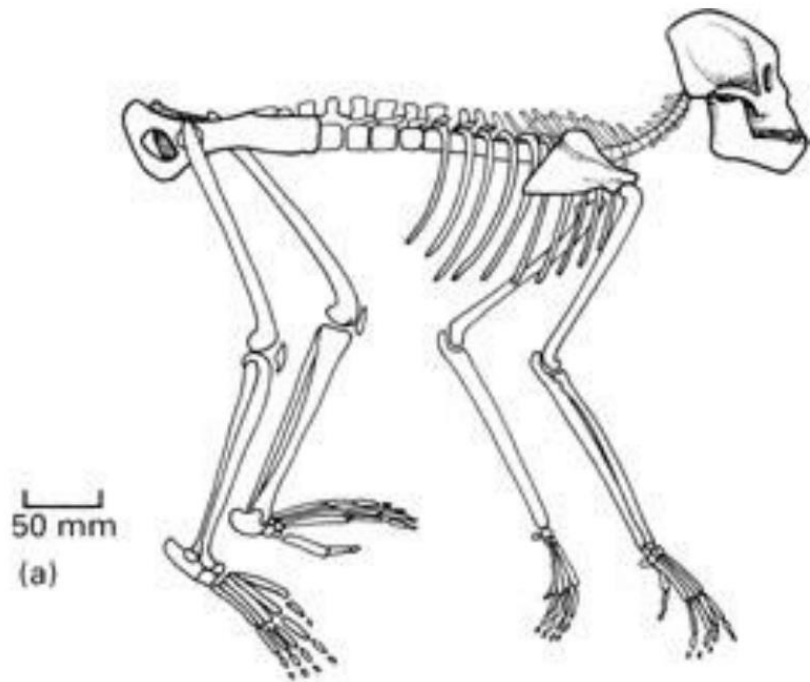
f) Homo erectus



# Ősi főemlős *Plesiadapis*



Paleocén, mókusszerű rovarévő, 55-58 Mya  
Később több fajuk gyümölcssevésre tért át.



*Proconsul*

## Miocén főemlős

- *Proconsul*: korai Miocén, 15-18 mya (million years ago), Kenya.
- változatos járásmód (futás négy lábon, felegyenesedés, hintázás)

